

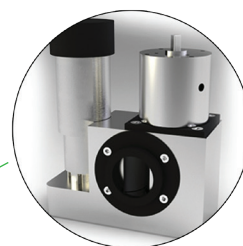
Droogijs straalmachine - IC 310S

Droogijs vermaler

Beschrijving:

De IC – 310S is een professionele droogijs straalmachine welke elektrisch bediend is. De droogijs straalmachine werkt door middel van het één slang systeem.

- Een gepatenteerd droogijs doseersysteem;
- Interne vermaler voor het reinigen van delicate objecten;
- Traploos instelbare straaldruk, 1 - 16 Bar;
- Traploos instelbare droogijs dosering;
- Volledig RVS behuizing;
- Afneembaar netsnoer en straalslang;
- In te klappen hendel voor transport;



Droogijs vermaler vermaalt droogijs pallets in droogijs poeder.

Voordelen:

- Kan eenvoudig aan en uit gezet worden;
- Ideaal voor het reinigen van delicate en gevoelige componenten;
- Werk zelfs op lage straaldruk.

Standaard versie

Professionele droogijs straalmachine IC-310S inclusief: 7 meter straalslang met ergonomisch straalpistool IG 10-E, kunststof ronde straalnozzle RN-10-08, twee rubberen wielen voor transport op ruw terrein, volledig RVS behuizing en handgreep.

Technische specificaties

Machine:	IC - 310S, Frame: RVS
Dimensies:	Lengte 565 mm Breedte 387 mm Hoogte 1007 mm
Gewicht:	75 Kg
Perslucht aansluiting:	Klauwkoppeling - DIN 3489
Werkdruk:	min. 1 - max. 16 Bar
Droogijs hopper capaciteit:	10 Kg
Droogijs verbruik:	10 - 100 Kg/uur
Perslucht verbruik:	1,0 m ³ - 12,0 m ³ , afhankelijk van de straaldruk en straalnozzle
Perslucht specificaties:	Schoon, olie vrij, droog, vrij van vervuiling
Stroomaansluiting:	100-240 V / 50-60Hz / 10 A CEE7/4 type F
Geluidsniveau:	60 dB (A) - 120 dB (A) - afhankelijk van de straaldruk, straalnozzle en het gereinigde oppervlak